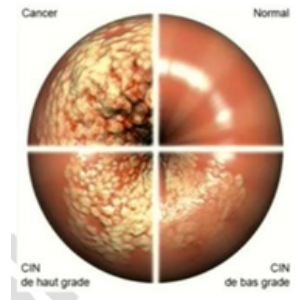


Tumeurs épithéliales et conjonctives des appareils génitaux

→ **Cancer du col utérin**

- Carcinome du col de l'utérus = **7e cancer le plus fréquent** (3 300 cas/an)
- accessible par colposcopie pour le dépistage
- traitement par **conisation/hysrectomie** selon le stade
- taux de mortalité a **diminué de 2/3** depuis 50 ans grâce au dépistage



Dépistage :

1. Frottis cervico-utérin pour les femmes de 25 à 29 ans
2. Test moléculaires HPV pour les femmes de 30 à 65 ans
3. Biopsies de col

Stades	Infiltration
0	In situ 100% de survie à 5 ans
I	Uniquement au niveau du col 85% de survie à 5 ans
II	Col + une partie du vagin et de l'utérus 65% de survie à 5 ans
III	Eléments du pelvis 35% de survie à 5 ans
IV	Organes adjacents (vessie, rectum...) 7% de survie à 5 ans

• **HPV = Human PapillomaVirus**

→ Responsables des IST les plus fréquentes, peut aussi induire cancer car infecte cellules basales immatures présentes à la **jonction exocol-endocol**. La plupart des infections HPV sont transitoires ; éliminé par le système immunitaire à 90% en 2 ans.

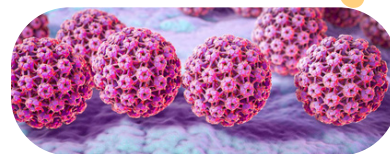
Risques oncogènes majeurs

HPV 16

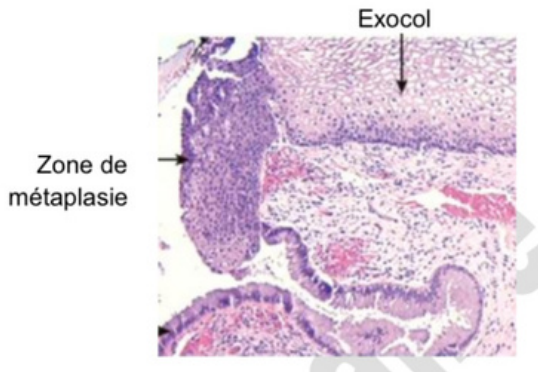
Responsable de 60%
des cancers du col

HPV 18

Responsable de 10%
des cancers du col



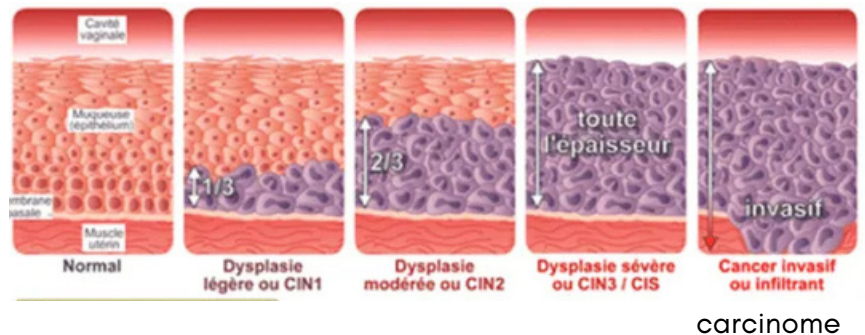
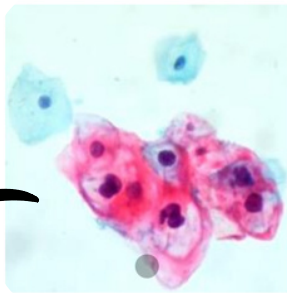
“ Il existe un vaccin pour les filles et pour les garçons ”



HPV apporte un génome viral qui **surexprime** **protéines E7 et E6** :

- inhibition réponse immunitaire
- modifications/inhibitions p53 et RB
- cellules immortalisées
- inhibition maturation

⚠ QUE DANS LES ÉPITHÉLIUMS



Koilocytes : cellules dont l'aspect est évocateur d'une infection HPV.
Atypies nucléaires + halo clair cytoplasmique péri-nucléaire

Cancer du myomètre

Léiomyome (=fibrome)

- Bénigne, très fréquente chez la femme
- Tumeur hormono-dépendante
- Symptomatique ou Asymptomatique
- Complications grave chez la femme enceinte
- Tumeur homogène, caryotype normal

Léiomyosarcome

- Maligne, conjonctive, rare
- Présence de métastases
- Caryotypes complexes
- Tumeur rouge, nécrosé, mal limitée
- Atypies nucléaires