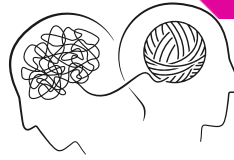


GRANDS DOMAINES DE LA PSYCHOLOGIE



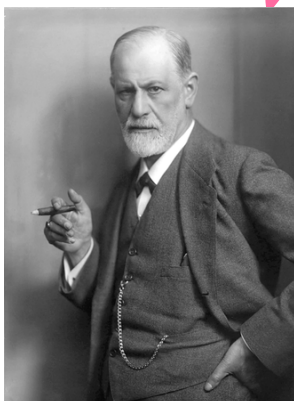
Définitions prérequis

Psychologie : Étude du psychisme humain dans son fonctionnement normal, en l'absence de pathologie.

Psychiatrie : Discipline scientifique de la médecine qui étudie les pathologies du psychisme et leur traitement.

Psychothérapie : Méthode de soins du psychisme humain basée sur l'accompagnement par un ou des professionnels.

La Psychanalyse



SIGMUND Freud : Fondateur de la psychanalyse, il a élaboré un certain nombre de concepts de la psychanalyse, notamment les topiques qui permettent de schématiser le fonctionnement du psychisme humain.



Les Topiques de FREUD

1ère topique

Inconscient : strate la plus profonde, enregistre des traces d'expériences de vie qui restent inconscientes, régie par le principe de plaisir

Préconscient : Strate intermédiaire, permet de faire passer de l'inconscient au conscient des traces mnésiques de l'existence, régie par le principe de réalité

Conscient : strate superficielle, réception des événements extérieurs qui sont envoyés dans l'appareil psychique ou parfois internalisés dans l'inconscient.

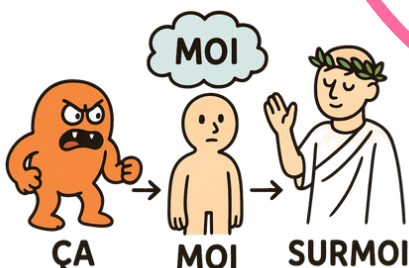


2ème topique

Ça : Siège des pulsions et des désirs qui ont été refoulés, activement mis dans une zone inconsciente, régie par le principe de plaisir. Il est en conflit avec le surmoi.

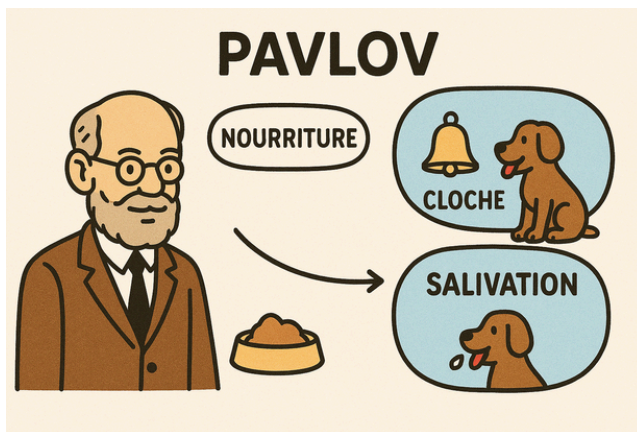
Surmoi : Instance qui joue un rôle de censeur, instance régulatrice, formée par l'introjection d'un certain nombre d'interdits dont les principaux sont les interdits parentaux.

Moi : Instance régulatrice qui est mue par le principe de réalité.



Le Comportementalisme

PAVLOV : a montré qu'un réflexe peut être acquis par apprentissage : le réflexe conditionné. En associant la nourriture (stimulus naturel) au son d'une cloche (stimulus neutre), son chien a fini par saliver au seul son de la cloche, même sans nourriture. Cela prouve qu'un stimulus neutre peut devenir conditionnant après apprentissage.



SKINNER: Il a observé qu'il y avait différentes modalités de conditionnement pour les animaux et distingué qu'un comportement acquis est maintenu par ses conséquences. Il a donc permis la distinction du :

- renforcement positif : Stimulus qui aide à maintenir un comportement positif, et favorise l'apprentissage.
- renforcement négatif : Stimulus désagréable qui, lorsqu'il est supprimé, aide au maintien du comportement.

La Psychologie Humaniste

Ce domaine de la psychologie est à l'origine d'un certain nombre de concepts encore utilisés actuellement dans le métier de soignant.

ABRAHAM MASLOW : Chercheur américain qui a décrit la hiérarchie des besoins via la « pyramide des besoins de Maslow ».



La Psychologie Sociale

Étude de la psychologie de l'homme en société.

L'expérience de Solomon Asch : montre l'influence du groupe sur l'individu. Parmi 8 participants (dont 7 complices), on demande à chacun quelle ligne correspond à une ligne de référence. Quand les complices donnent volontairement de mauvaises réponses, le vrai sujet finit souvent par les imiter, prouvant la conformité sociale.



La Psychologie du Développement

Jean PIAGET : grand psychologue du développement, a introduit le concept d'intelligence sensorimotrice. Selon lui, l'enfant construit son intelligence en agissant sur son environnement : chaque interaction stimule le développement du cerveau et des fonctions cognitives. Ainsi, plus le bébé agit et explore, plus il développe sa pensée.

STADES DE PIAGET

STADE SENSORI-MOTEUR (0-2 ANS)	L'intelligence se développe par l'action du bébé sur son environnement
STADE PRÉOPÉRATOIRE (2-6 ANS)	C'est là que se développe le langage. L'enfant commence à penser en termes symboliques
STADE OPÉRATOIRE CONCRET (6-12 ANS)	L'enfant est bien capable d'envisager des événements qui se passent en dehors de sa propre vie
STADE FORMEL (+ DE 12 ANS)	C'est-à-dire la capacité de formuler des raisonnements hypothéticodéductifs

